

Deerma  
Vacuum Cleaner  
Instrukcja obsługi  
**DX900**

Prosimy o uważne przeczytanie instrukcji obsługi przed pierwszym użyciem produktu.

# Dziękujemy za zakup

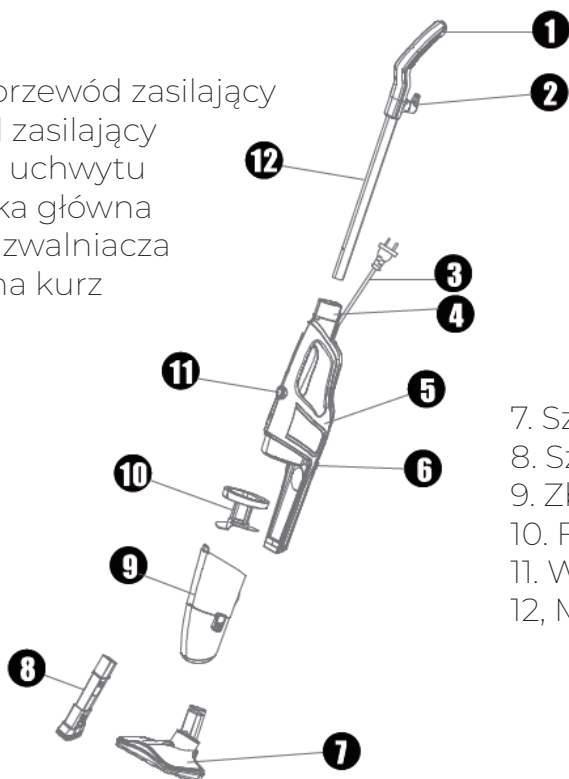
Dziękujemy za wybór naszego odkurzacza. Przed użyciem uważnie przeczytaj niniejszy podręcznik użytkownika i zachowaj go w razie późniejszej potrzeby skorzystania z niego.

Niniejsza instrukcja została dokładnie sprawdzona, jednakże producent dopuszcza możliwość wystąpienia błędów w druku oraz pomyłek merytorycznych.

Zdjęcia i rysunki produktów zawarte w niniejszej instrukcji mogą różnić się od rzeczywistości. Producent zastrzega sobie prawo wprowadzenia zmian bez ostrzeżenia.

## Budowa produktu

1. uchwyt
2. Hak na przewód zasilający
3. Przewód zasilający
4. Gniazdo uchwytu
5. Jednostka główna
6. Przycisk zwalnicza zbiornika na kurz



7. Szczotka podłogowa
8. Szczotka 2w1
9. Zbiornik na kurz
10. Filtr
11. Włacznik
12. Metalowa rura

# Informacje o bezpieczeństwie

1. Odkurzacz jest urządzeniem elektrycznym, powinien być użytkowany wyłącznie zgodnie z zaleceniami zawartymi w niniejszej instrukcji.

2. Upewnij się, że napięcie w gniazdku jest zgodne z wymaganym napięciem odkurzacza podanym w specyfikacji.

3. Nie wciągaj poniższych obiektów do odkurzacza, bo może to spowodować jego uszkodzenie, pożar, obrażenia ciała lub inne wypadki:

- a) płonące obiekty, jak np. węgiel,
- b) ostre kawałki, jak np. szkło,
- c) płyny i substancje szkodliwe, jak np. rozpuszczalniki czy środki żrące,
- d) substancje łatwopalne i wybuchowe, jak np. benzyna, alkohol.

4. Jeżeli czyścisz, naprawiasz lub okresowo nie zamierzasz korzystać z odkurzacza, odłącz go od zasilania. Podczas odłączania urządzenia z gniazdka zawsze trzymaj za wtyczkę, a nie za przewód zasilający.

5. Nie dopuszczaj do zanurzenia odkurzacza w wodzie, nie zbliżaj go do źródeł ciepła, by nie spowodować pożaru.

6. Nie pozwól dzieciom korzystać z odkurzacza, by nie doprowadzić do wypadku.

7. Nie używaj odkurzacza w następujących sytuacjach:

- a) Gdy nie pracuje poprawnie i wyraźnie widać, że jest uszkodzony.
- b) Gdy przewód zasilający jest uszkodzony.

Jeżeli doszło do powyższych sytuacji nie włączaj odkurzacza i skontaktuj się z autoryzowanym punktem serwisowym.

8. Unikaj użytkowania przy jednoczesnym zatkaniu kanału ssącego, by nie uszkodzić silnika i nie doprowadzić do deformacji obudowy.

# Specyfikacja techniczna

Nazwa produktu: Odkurzacz

---

Model: DX900

---

Napięcie: 220-240V~ 50-60Hz

---

Moc: 600W

---

Pojemność zbiornika na kurz: 1.2L

---

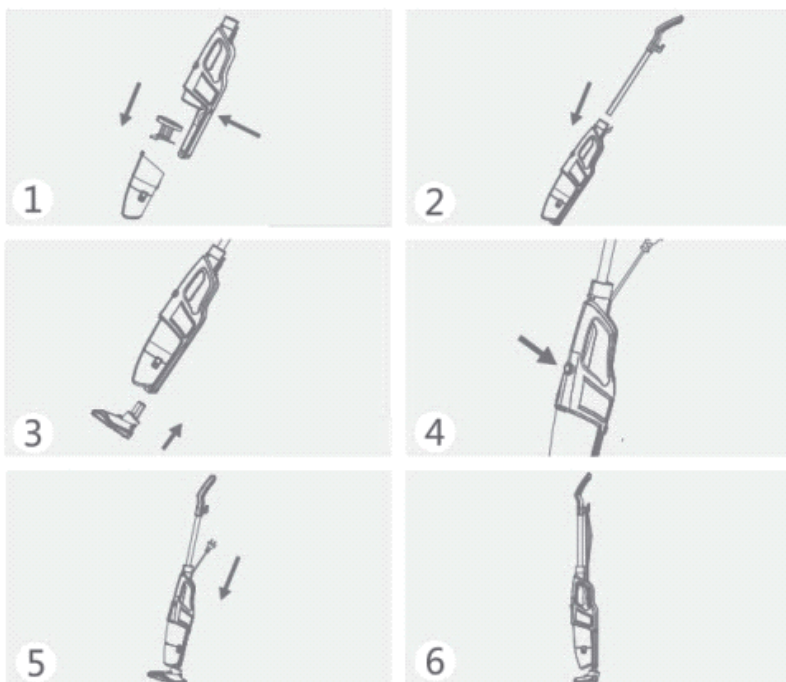
Siła ssania:  $\geq$  17KPa

---

Poziom hałas:  $\leq$  76dB(A)

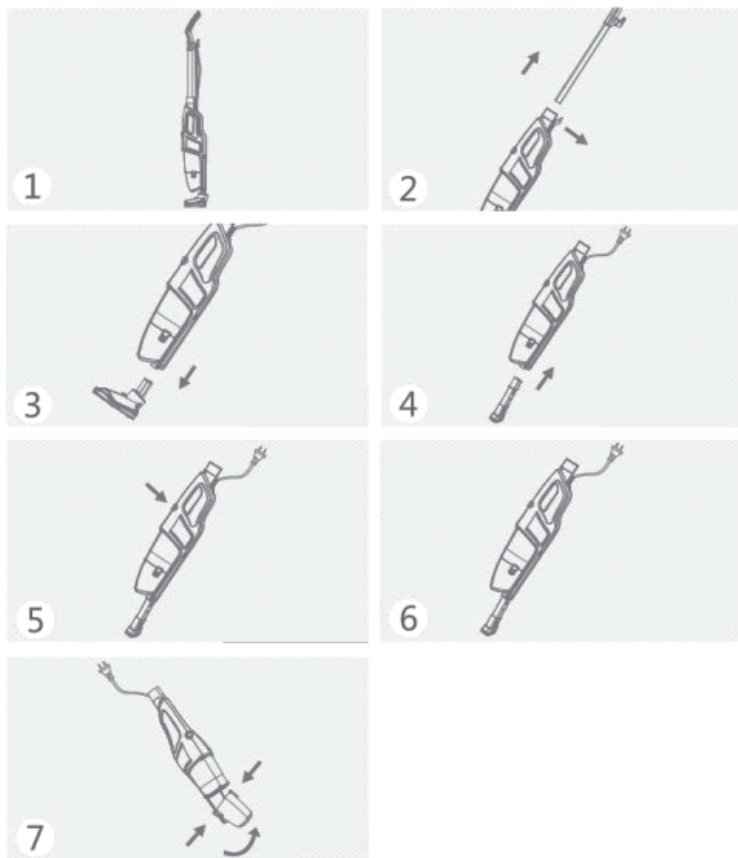
## Korzystanie z produktu

Tryb standardowy



1. Naciśnij przycisk zwalniająca zbiornika na kurz. Wyjmij zbiornik i upewnij się, że filtr jest prawidłowo zamontowany.
2. Zamontuj uchwyt: umieść chwyt w gnieździe w jednostce głównej i powoli obracaj.
3. Zamontuj szczotkę podłogową zgodnie z rysunkiem 3.
4. Włóż wtyczkę do gniazdka i włącz urządzenie.
5. Po zakończonym sprzątaniu wyłącz urządzenie i wyjmij wtyczkę z gniazdka.
6. Zawiń przewód zasilający na haku. Przechowuj urządzenie pionowo.

### Tryb kompaktowy



1. Przekręć hak przewodu zasilającego, aby rozwinąć przewód zasilający.
2. Zdemontuj uchwyt.
3. Zdemontuj szczotkę podłogową.
4. Zamontuj szczotkę 2w1.
5. Włóż wtyczkę do gniazdka i włącz urządzenie.
6. Po zakończonym sprzątaniu wyłącz urządzenie i wyjmij wtyczkę z gniazdka.
7. Naciśnij i przytrzymaj przycisk zwalniająca zbiornika na kurz, wyjmij go i opróżnij.

## Czyszczenie i konserwacja

### Konserwacja

Wyjmij zbiornik na kurz, zdemontuj filtr, umyj go pod bieżącą wodą i wysusz.

### Uwaga!

1. Filtr powinien być czyszczony przynajmniej raz w miesiącu i myty natychmiast, gdy zacznie zbierać się na nim osad.
2. Filtr powinien zostać dokładnie wysuszony przed ponownym zamontowaniem.
3. Przed uruchomieniem urządzenia, upewnij się, że stalowy rdzeń i gąbka HEPA są w dobrym stanie.

### Codzienna konserwacja

1. Konserwacja powinna być przeprowadzana wyłącznie po odłączeniu wtyczki od źródła zasilania.

2. By zapewnić efektywność sprzątanania i wydłużyć żywotność silnika należy regularnie czyścić zbiornik na kurz i filtr. Jeżeli zbiornik na kurz lub filtr są uszkodzone, wymień je.

3. Obudowa odkurzacza nie powinna być czyszczony płynami takimi jak woda czy olej, by uniknąć uszkodzeń. Przetrzyj urządzenie suchą szmatką lub szmatką nasączoną wodą, ale nie pozwól, by woda przedostała się do wnętrza urządzenia.

## Ochrona środowiska



Zużyty sprzęt elektroniczny oznakowany zgodnie z dyrektywą Unii Europejskiej, nie może być umieszczany łącznie z innymi odpadami komunalnymi. Podlega on selektywnej zbiórce i recyklingowi w wyznaczonych punktach. Zapewniając jego prawidłowe usuwanie, zapobiegasz potencjalnym, negatywnym konsekwencjom dla środowiska naturalnego i zdrowia ludzkiego. System zbierania zużytego sprzętu zgodny jest z lokalnie obowiązującymi przepisami ochrony środowiska dotyczącymi usuwania odpadów. Szczegółowe informacje na ten temat można uzyskać w urzędzie miejskim, zakładzie oczyszczania lub sklepie, w którym produkt został zakupiony.



Produkt spełnia wymagania dyrektyw tzw. „Nowego Podejścia” Unii Europejskiej (UE), dotyczących zagadnień związanych z bezpieczeństwem użytkowania, ochroną zdrowia i ochroną środowiska, określających zagrożenia, które powinny zostać wykryte i wyeliminowane.

Wszelkie prawa zastrzeżone.

Niniejsza instrukcja jest własnością firmy INNPRO.

Kopiowanie i dystrybucja w celach komercyjnych, całości lub części instrukcji bez zezwolenia jest zabronione.