



TOOLS

**RZTK**

# КРОНШТЕЙН ДЛЯ ТЕЛЕВІЗОРА

**TVM 11-43**

Інструкція з експлуатації



## **Дякуємо Вам за придбання кронштейна для телевізора від RZTK!**

У цій інструкції з експлуатації міститься опис техніки безпеки та використання виробу, а також найсвіжіша інформація, доступна на момент друку.

## **1. ІНФОРМАЦІЯ ЩОДО БЕЗПЕКИ**

### **1.1. ЗАГАЛЬНІ РЕКОМЕНДАЦІЇ**

- Під час отримання замовлення обов'язково перевірте зовнішній вигляд, цілісність і комплектацію придбаного товару в присутності представника служби доставки. Інакше в разі виявлення неповної комплектації чи пошкоджень виробу ми не можемо гарантувати вирішення спірних ситуацій на Вашу користь.
- Зберігайте виріб, його комплектування та інструкцію з експлуатації протягом усього терміну використання. Забезпечте вільний доступ до всіх деталей і необхідної інформації для всіх користувачів.
- Щоб уникнути нещасних випадків як результату неправильного використання виробу, уважно ознайомтеся із цією інструкцією і завжди дотримуйтеся вимог безпеки та правил експлуатації.

### **1.2. БЕЗПЕКА ЕКСПЛУАТАЦІЇ**

- Використовуйте цей продукт виключно за призначенням.
- Опори мають бути встановлені відповідно до цієї інструкції з експлуатації. У разі неправильного встановлення є ризик серйозного травмування.
- Під час монтажу використовуйте відповідні запобіжні пристрої та спеціальні інструменти.
- Упевніться, що несуча стіна витримає вагу цього виробу та всього встановленого обладнання.
- Використовуйте встановлювальні шурупи, передбачені в комплекті. Не перетягуйте їх!

### **УВАГА!**

**Закріплення на кронштейні виробів, вага яких перевищує макси-**

**мальну, зазначену в технічних характеристиках цієї моделі, може призвести до нестабільності та можливих пошкоджень.**

- Цей продукт містить дрібні деталі, які являють загрозу задушення в разі їх проковтування. Зберігайте дрібні деталі в недоступному для дітей місці!
- Цей виріб призначений тільки для експлуатації в приміщеннях. Використання поза приміщеннями може призвести до поломки продукту й травмування.

### **УВАГА!**

**Заходи безпеки, подані в цій інструкції, не враховують усіх ситуацій, які можуть виникнути під час експлуатації. Отже, користувач повинен керуватися здоровим глуздом, бути уважним та обережним.**

## **2. ПРИЗНАЧЕННЯ**

Кронштейн **RZTK TVM 11-43** призначений для кріплення LCD-панелей на дерев'яні каркасні, тверді цементні чи цегляні стіни. Цей виріб вирізняється високою міцністю і надійністю конструкції.

## **3. ТЕХНІЧНІ ХАРАКТЕРИСТИКИ**

<b>Модель</b>	<b>TVM 11-43</b>
Діагональ екрана	23" – 43"
Стандарт кріплення (VESA)	75×75 мм; 100×100 мм; 200×100 мм; 200×200 мм
Максимальне навантаження	35 кг
Кут нахилу	+5° ~ -10°
Профіль	50 мм

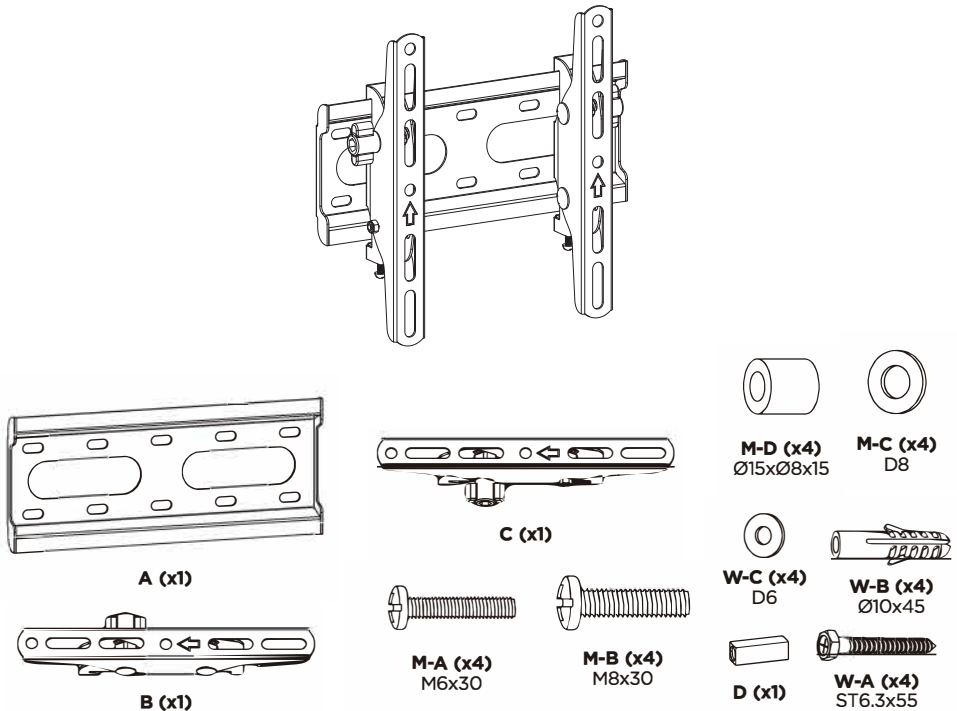
## **4. КОМПЛЕКТАЦІЯ**

До комплекту\* постачання цієї моделі входять:

- Кронштейн для телевізора
- Монтажний набір
- Інструкція з експлуатації

\* Виробник залишає за собою право на внесення змін до комплектації виробу без попереднього повідомлення про це. Актуальний перелік розміщено на сайті [rozetka.com.ua](http://rozetka.com.ua) у картці товару.

## 5. ЗАГАЛЬНИЙ ВИГЛЯД І СКЛАДОВІ ЧАСТИНИ

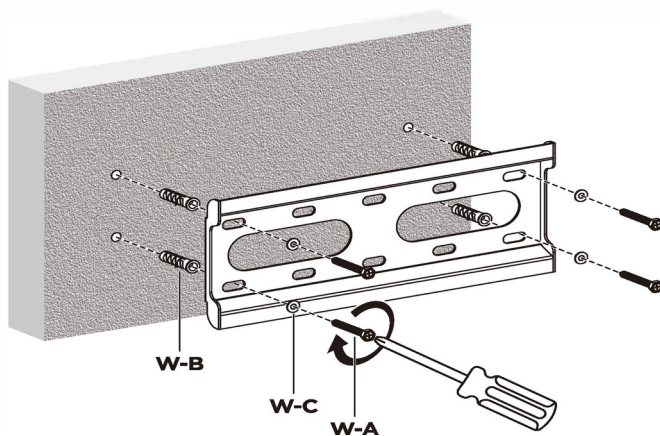
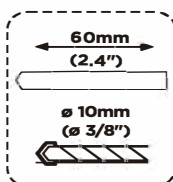
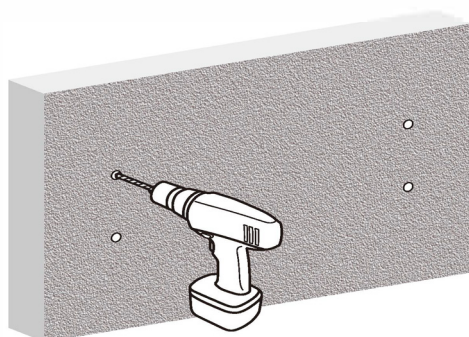
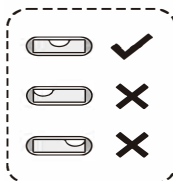
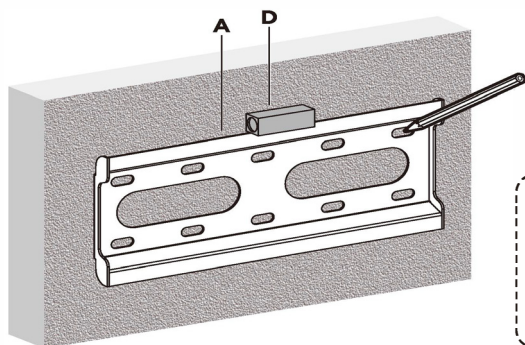


## 6. ПІДГОТОВКА ТА ПОРЯДОК РОБОТИ

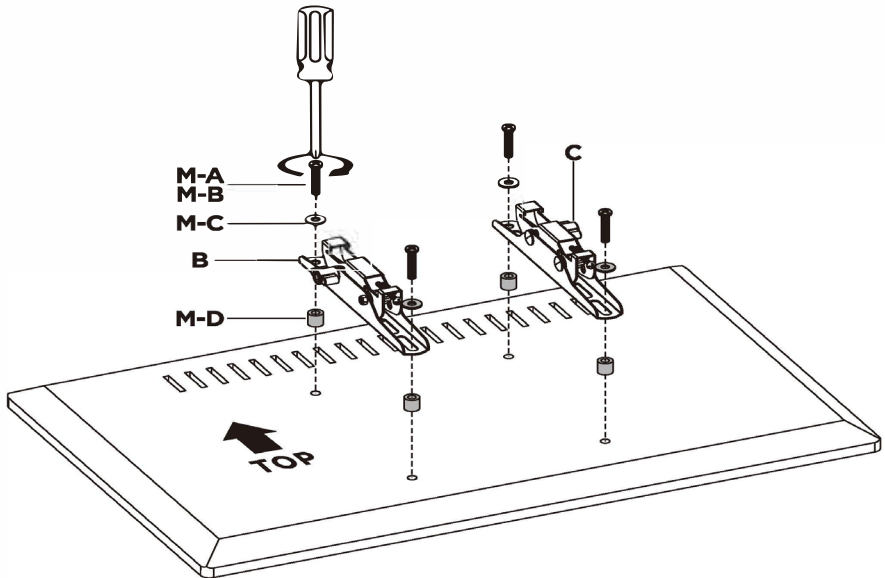
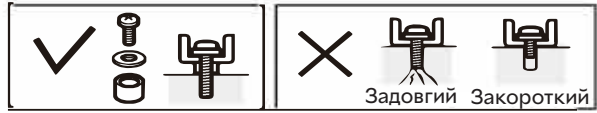
### УВАГА!

Перед монтажем упевніться, що в комплекті є всі необхідні деталі. Якщо бракує якихось елементів конструкції або вони пошкоджені, зверніться по допомогу за контактним номером, наведеним в кінці цього посібника.

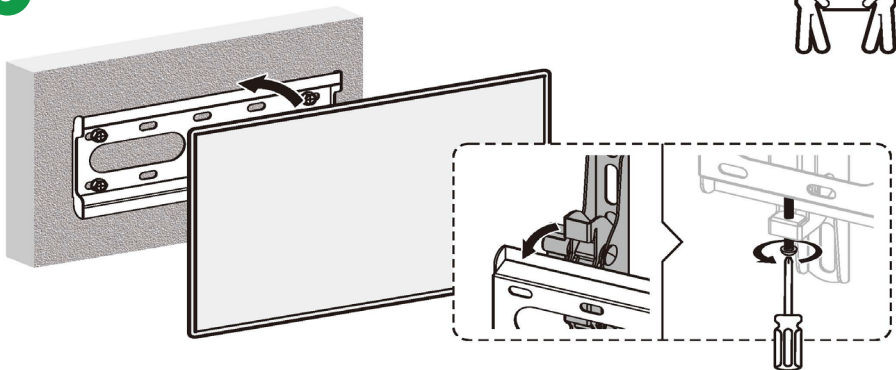
1



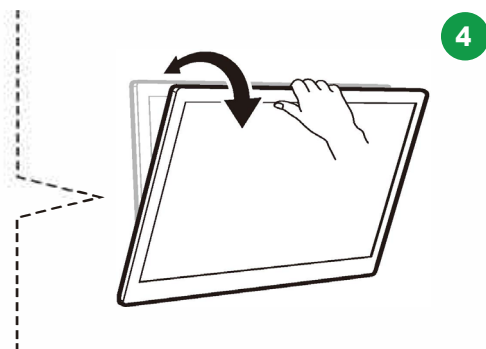
2



3



Установіть бажаний кут і затягніть баранці, як показано на малюнку.



## 7. ГАРАНТІЙНЕ ОБСЛУГОВУВАННЯ

Термін служби виробу становить 5 років. Після закінчення цього терміну виробник не несе відповідальності за безпечну роботу виробу, а також заподіяння шкоди здоров'ю чи майну.

Термін гарантійного обслуговування становить 12 місяців із дати придбання.


## 8. УТИЛІЗАЦІЯ ПРИСТРОЮ


- Цей виріб та елементи його комплектування виготовлені з безпечних для довкілля та здоров'я людини матеріалів і речовин.
- Щоб запобігти негативному впливу на навколишнє середовище, після завершення використання або терміну служби виробу чи в разі непридатності для подальшої експлуатації потрібно здати його в приймальні пункти з переробки металобрухту.
- Утилізація виробу має бути проведена без заподіяння екологічної шкоди довкіллю.

### УВАГА!

Якщо після вивчення цієї інструкції у Вас залишилися запитання щодо експлуатації чи обслуговування, перед початком роботи зверніться по консультацію до служби підтримки RZTK. Використуйте контактні дані, розміщені далі.

У разі виникнення питань щодо товару та сервісу звертайтеся за:

- телефоном гарячої лінії  
 **0800 331 319** (безкоштовно)  
9:00–18:00 (Пн–Пт)

- адресою електронної пошти  
 **support@rzt.k.in.ua**

**Ми завжди раді Вам допомогти!**



TOOLS

**RZTK**



[rzt.k.in.ua](http://rzt.k.in.ua)