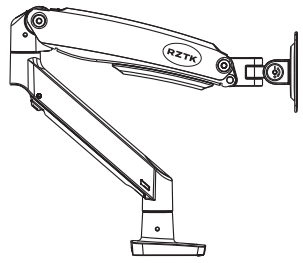


RZTK

Кронштейн для монітора настільний Інструкція з експлуатації



RZTK NB F100A Black
Діагональ: 22" - 35"
Навантаження: 2 - 12 кг
VESA: 75 x 75 / 100 x 100 мм

У цій інструкції з експлуатації міститься опис техніки безпеки та використання виробу, а також найактуальніша інформація, доступна на момент друку. Перед початком роботи з пристроєм, необхідно уважно прочитати всю інструкцію. Це допоможе уникнути можливих травм і пошкодження обладнання. У разі виникнення труднощів використовуйте контактні дані, розміщені в кінці посібника.

Призначення:

Кронштейн для монітора настільний RZTK NB F100A Black призначений для встановлення монітора на стіл та інші подібні поверхні за допомогою струбцини. Цей виріб вирізняється високою міцністю та надійністю конструкції.

Безпека:

- Не встановлюйте та не збирайте кронштейн, якщо обладнання пошкоджене, або відсутні комплектуючі, звертайтеся за контактними даними в кінці посібника.
- Використовуйте продукт за призначенням.
- Продукт містить рухливі частини - встановлюйте з обережністю.
- Важливо щоб мережеві кабелі передачі даних були захищені від деформації та пошкодження.
- Не пошкоджуйте джерело живлення.
- Продукт призначений лише для використання в приміщенні. Використання на відкритому повітрі може призвести до виникнення несправностей в роботі пристрою.
- Продукт підходить для моніторів діагоналю 22" - 35", та розрахований на навантаження 2-12 кг.
- Для безпечної установки та експлуатації робоча поверхня має витримувати вагу в 3 рази більше, ніж загальна вага кріплення, монітора та аксесуарів.
- Продукт укомплектований пневматичним механізмом високого тиску, заборонено використання біля відкритого вогню.
- Щоб забезпечити справну та тривалу роботу пневматичного механізму, рекомендовано повторне регулювання напрямку важеля продукту кілька разів на місяць.
- Використовуйте монтажні гвинти, що йдуть у комплекті. Не перетягуйте їх.
- Цей продукт містить дрібні деталі, які являють загрозу задушення в разі їх потрапляння до ротової порожнини та дихальних шляхів. Зберігайте дрібні деталі в недоступному для дітей місці.

Комплектація:

- Кронштейн для монітора настільний – 1 од.
- Монтажний набір – 1 компл.
- Кабель USB 3.0 1,5 м. – 1 од.
- Інструкція з експлуатації – 1 од.

*Виробник залишає за собою право на внесення змін до комплектації виробу без попереднього повідомлення про це
**Актуальний перелік розміщується на сайті gozetka.com.ua у картотці товару
***Виробник не несе відповідальності за наслідки пов'язані з неправильним монтажем та збитки в разі використання продукту не за призначенням

Умовні позначення

	Напрямок затягування		Обертаючий момент збільшено
	Напрямок послаблення		Обертаючий момент зменшено
	Напрямок затягування		Обертаючий момент збільшено
	Напрямок послаблення		Обертаючий момент зменшено
	Викрутка типу PH		Ключ, шліц зірочка
	Гайковий ключ з відкритим зівом		Шестигранний ключ
	Увага		Ручний дріль

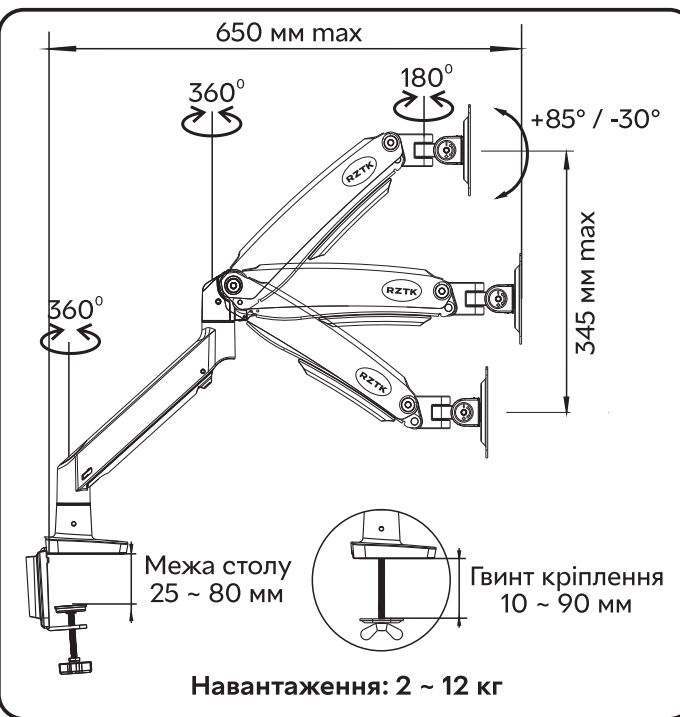
Технічні характеристики:

Модель: RZTK NB F100A Black
Діагональ: 22" - 35"
Навантаження: 2 - 12 кг
Регулювання висоти: 185 - 530 мм
Регулювання по вертикалі: 0 - 345 мм
Винос: 100 - 650 мм
Діапазон повороту: до 360°
VESA: 75 x 75, 100 x 100
Регулювання кута нахилу: +85° / -30°

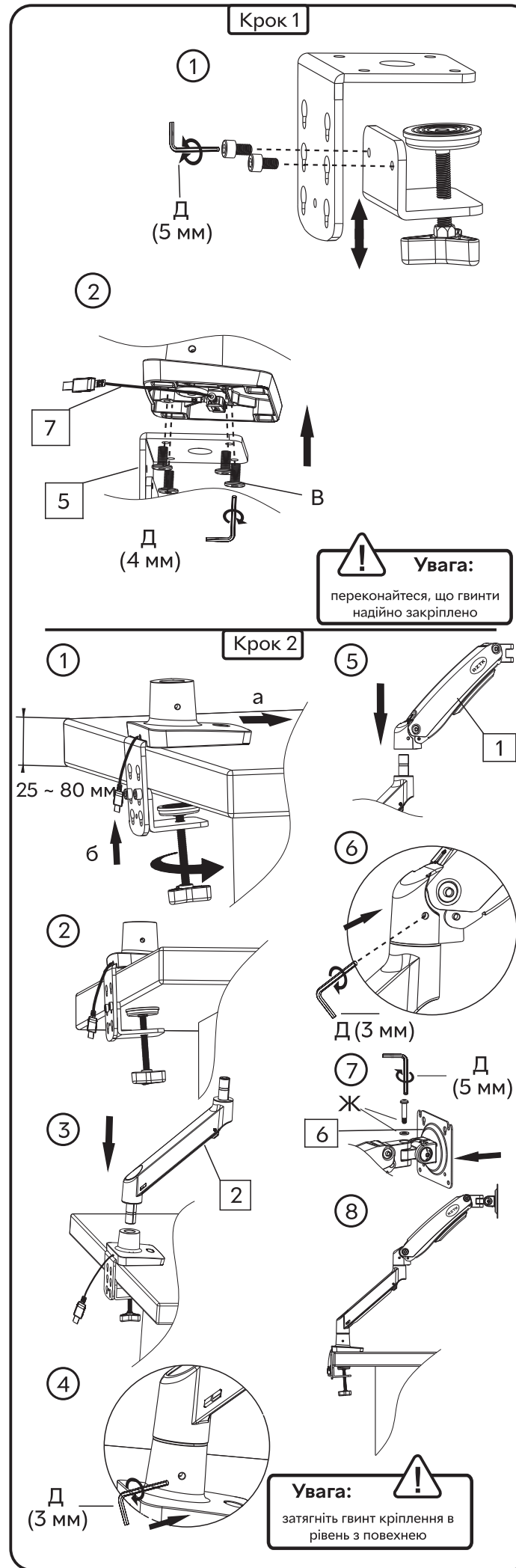
Список деталей

А 4 x M4 x 12	Б 4 x M5 x 12	В 4 x M6 x 12	
Г Г1. Гайка-метелик	Д 3 мм 4 мм 5 мм	Е Стопорна пластина Є Притискна плата	Ж M8 x 38 Ø16 x Ø8,2 x 1,5

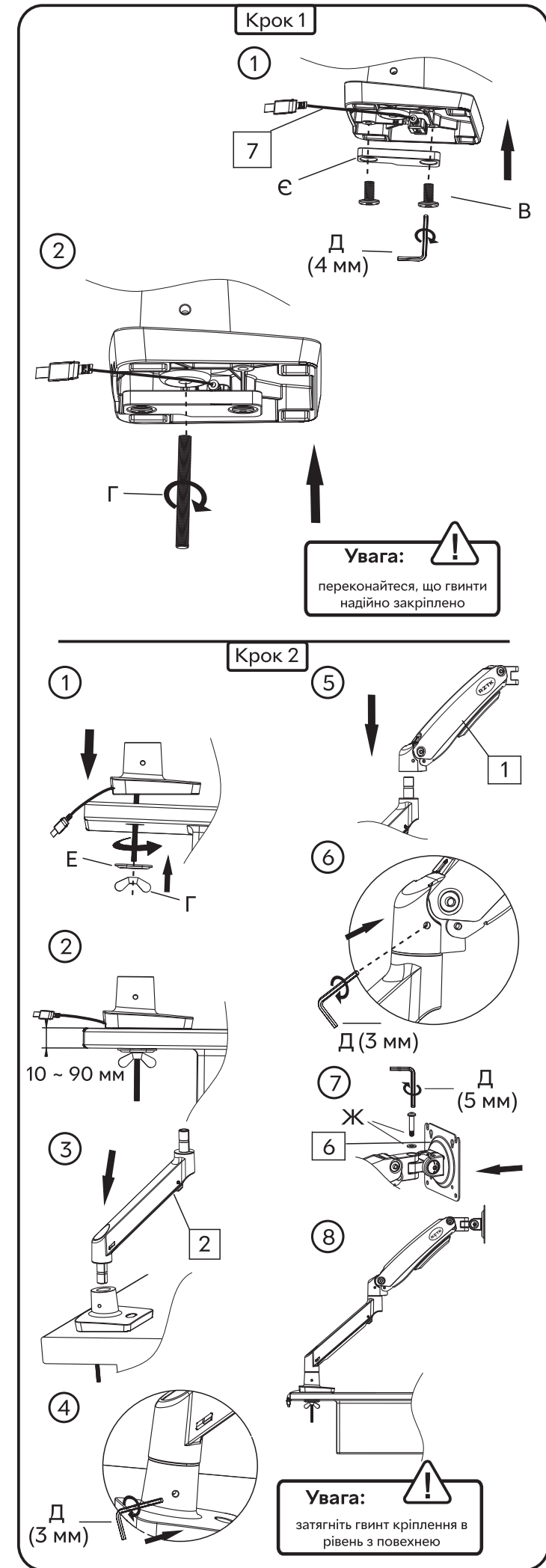
А. Параметри, що регулюються



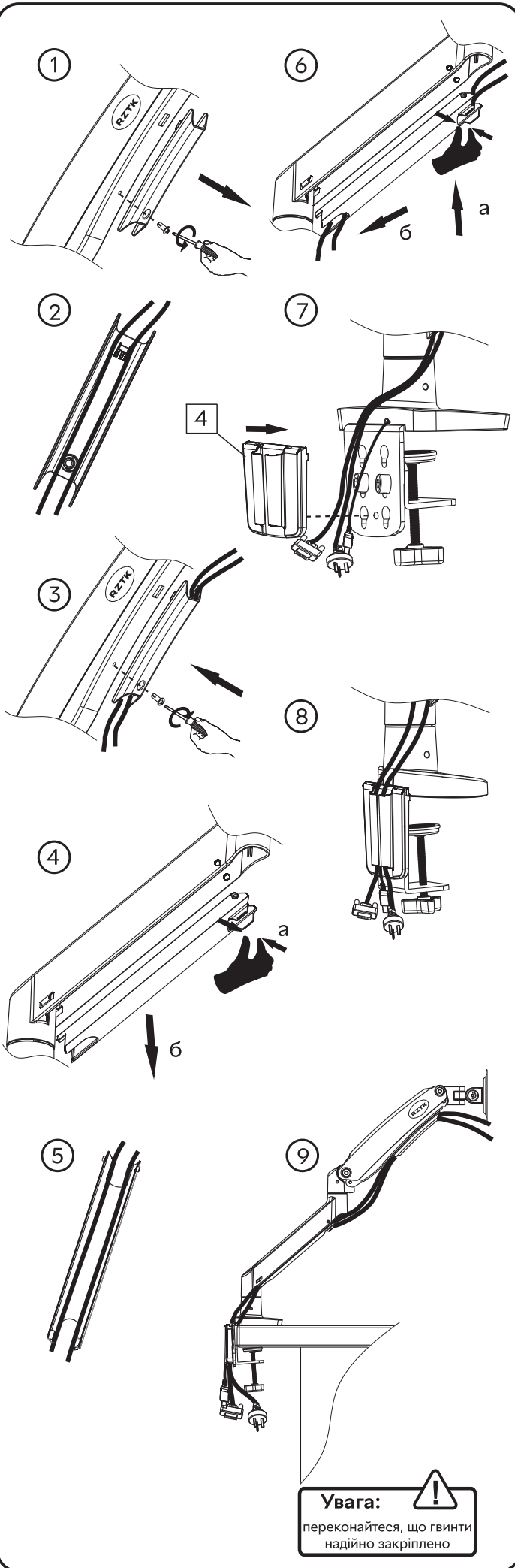
Б1. Кріплення на стіл



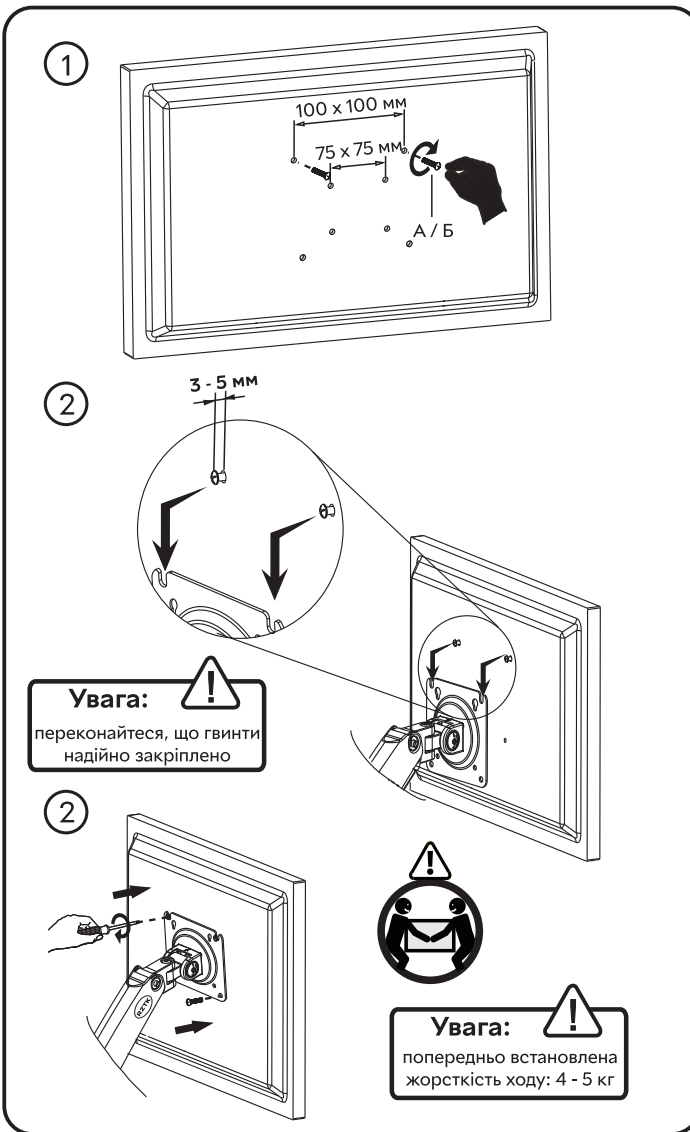
Б2. Встановлення гвинта кріплення



В: Монтаж ліній живлення та індикації

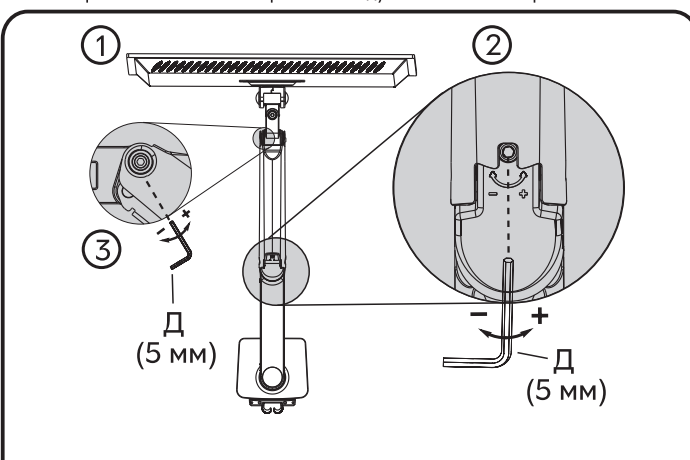


Г: Монтаж монітора



Е: Регулювання жорсткості ходу пневматичного механізму

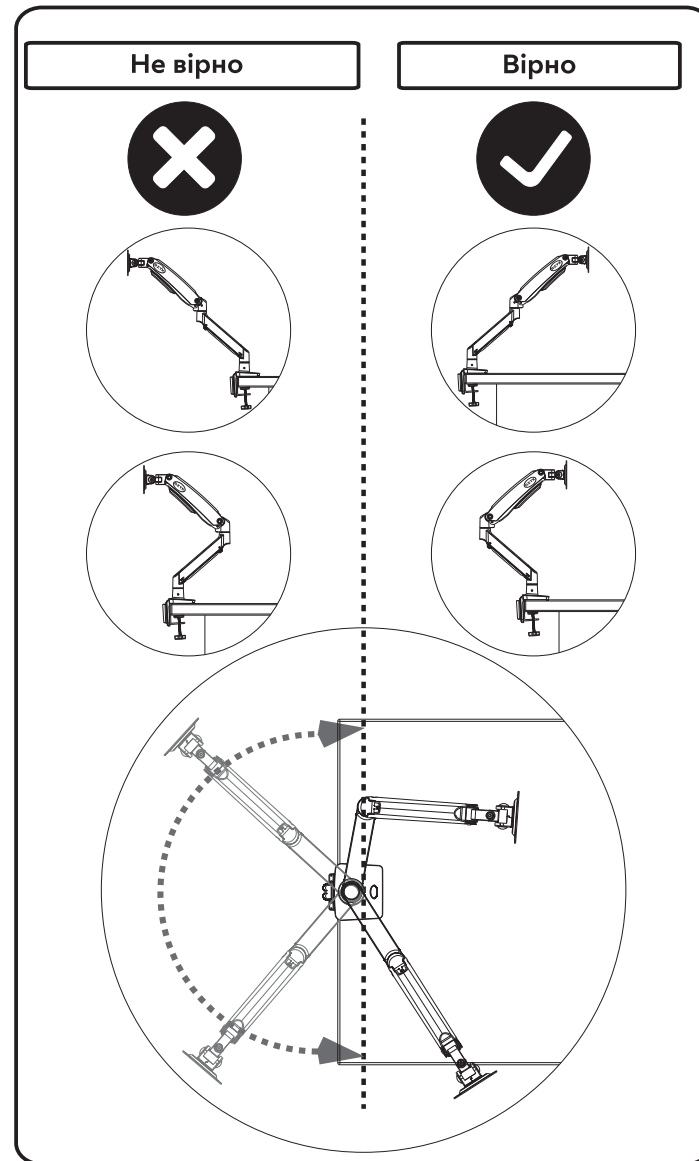
"+" : Напрямок збільшення жорсткості ходу показано на зображенні 2
 "-" : Напрямок зменшення жорсткості ходу показано на зображенні 2



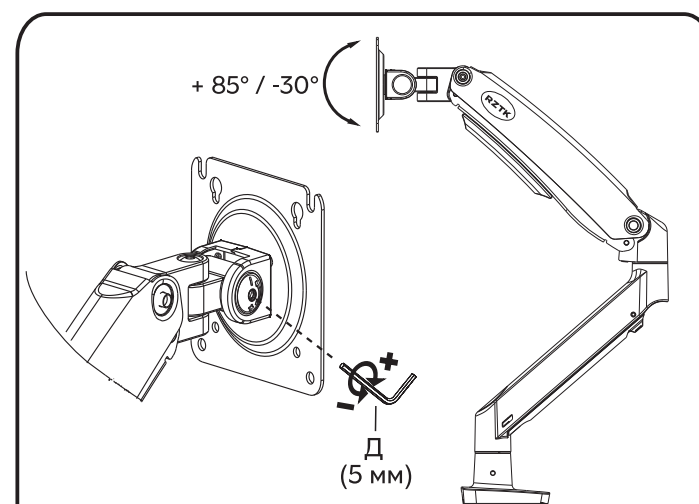
Примітка: Переконайтеся, що вага монітора знаходиться в межах допустимого навантаження.

1. Якщо монітор може зафіксуватися на будь-якій висоті після встановлення, коригування не потрібне.
2. Якщо монітор самостійно підіймається після встановлення, відрегулюйте наступним чином: обертайте гвинт регулювання в напрямку "-" для зменшення жорсткості ходу.
3. Якщо монітор самостійно опускається після встановлення, відрегулюйте наступним чином: обертайте гвинт регулювання в напрямку "+" для збільшення жорсткості ходу.
4. Специфічна ситуація: коли тиск газу мінімальний, а вага монітора 2 кг – не змінюйте положення монітора. Обертайте гвинт регулювання в напрямку "+" для збільшення жорсткості ходу шестигранним ключем "Д" у гвинтовій упаковці. Рис. 3 для довідки.

Д: Регулювання кута повороту монітора



Є: Регулювання кута нахилу монітора



1. Закріпіть монітор на кріпленні.
2. Шестигранним ключем, що входить в комплект, відкрутіть (послабте) регулювальний гвинт, який відповідає за регулювання кута нахилу монітора.
3. Виберіть необхідний кут нахилу і зафіксуйте його затягнувши регулювальний гвинт. Після такого налаштування кут нахилу зберігається в разі зміни висоти монітора або повороту його навколо осі на 360°.
4. В разі необхідності повторної зміни кута нахилу, потрібно відкрутити (послабити) регулювальний гвинт, встановити новий кут нахилу і закрити його.

Увага! Змінювати кут нахилу монітора в той час, коли затиснутий регулювальний гвинт не можна, це може призвести до виходу з ладу цього вузла!

Регулювання жорсткості ходу після монтажу



Не регулюйте жорсткість ходу без встановлення монітора.

1. Переконайтеся, що монітор встановлено та зафіксовано на кріпленні.
2. Прочитайте інструкцію до монітора, щоб з'ясувати вагу нетто вашого пристрою.
3. Переконайтеся, що вага нетто монітора в межах від 2 до 12 кг.

Знак коригування



-
За годинниковою стрілкою для зменшення жорсткості ходу (якщо вага монітора невелика)

+
Проти годинникової стрілки для збільшення жорсткості ходу (якщо вага монітора велика)

Увага!



RZTK

У разі виникнення питань щодо товару і сервісу звертайтеся за телефоном гарячої лінії: 0800 331 319
 9:00-18:00 Пн-Пт (безкоштовно)
 або за адресою електронної пошти: support@rztk.in.ua

Ми завжди раді Вам допомогти!