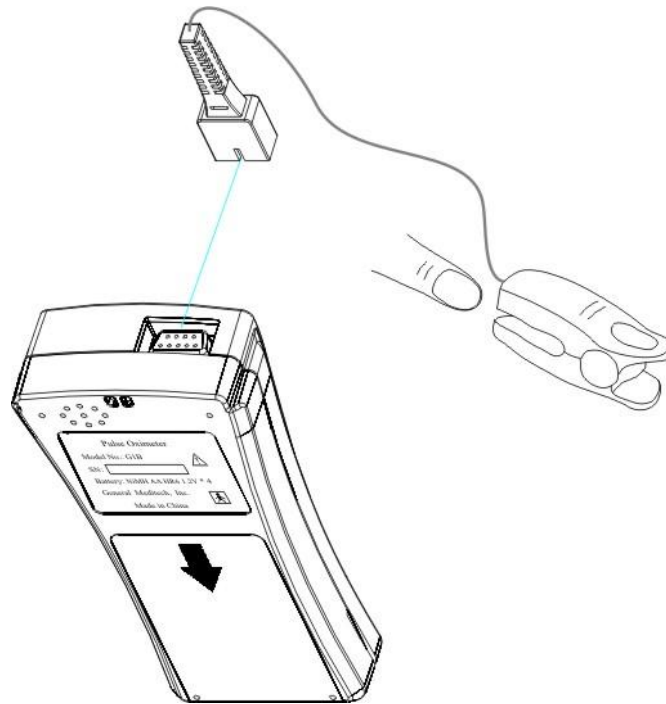


# **С е н с о р Sp02 до моніторів G1B**

## **Інструкція з використання**

**УСТАНОВКА ТА ВИКОРИСТАННЯ ДАТЧИКА**



**М а л ю н о к 2:** У с т а н о в к а т а п і д к л ю ч е н н я д а т ч и к а

1. М а л ю н о к 2 показує як п р а в и л ь н о п р и е д н а т и д а т ч и к д о м о н і т о р у .
2. Д а т ч и к в и г о т о в л е н и й з а ц и ф р о в о ю т е х н о л о г і є ю , п р и к р і п і т ь д а т ч и к д о п а ц і є н т а . П е р е к о н а й т е с я , щ о п а л ь ц ь п о в н і с т ю в с т а в л е н и й в д а т ч и к .

#### ● Т е с т н а б і о с у м і с н і с т ь

Т е с т н а б і о с у м і с н і с т ь б у в п р о в е д е н и й в і д п о в і д н о д о с т а н д а р т у I S O 1 0 9 9 3 - 1 , Б і о л о г і ч н а О ц і н к а М е д и ч н и х в и р о б і в , Ч а с т и н а 1 : О ц і н к а т а т е с т у в а н н я (Biological Evaluation of Medical Devices, Part 1: Evaluation and Testing). Д а т ч и к и п р о й ш л и т е с т н а б і о с у м і с н і с т ь в і д п о в і д н о д о с т а н д а р т у I S O 1 0 9 9 3 - 1 .

#### ● М о ж л и в і п о м и л к и

**У в а г а :** З ч и т у в а н н я п о к а з н и к і в т а п у л ь с о в о г о с и г н а л у м о ж е б у т и п о р у ш е н а д е я к и м и у м о в а м и з о в н і ш н ь о г о с е р е d o в и щ а , н е п р а в и л ь н о ю р о б о т о ю д а т ч и к а т а с п е ц и ф і ч н и м с т а н о м п а ц і є н т а .

Н е т о ч н і в и м і р ю в а н н я м о ж у т ь б у т и с п р и ч и н е н і :

- н е п р а в и л ь н и м з а с т о с у в а н н я м д а т ч и к а
- р а з м і щ е н н я м д а т ч и к а н а к і н ц і в ц і р а з о м з м а н ж е т о ю
- з о в н і ш н ь о с в і т л о

- рух пацієнта

Втрата пульсового сигналу може бути через:

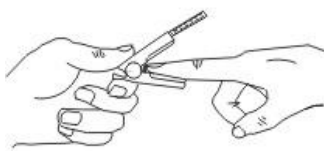
- Датчик надто затягнутий
- Манжета одягнена на тій самій кінцівці що й датчик
- Артеріальна оклюзія в зоні розміщення датчика

**УВАГА!!** Яскраві джерела світла такі як хірургічні лампи, білірубінові лампи, флуоресцентні вогні, інфрачервоні лампи нагріву, та пряме сонячне світло можуть зашкодити роботі датчика SpO<sub>2</sub>.

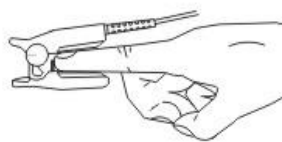
**УВАГА:** Не автоклавіруйте, не стерилізуйте окисом етилену. М'якою тканиною змоченою в розчині гарячої води з милом легенько витріть поверхність монітору пацієнта G1B. Якщо потрібна дезинфекція, витріть поверхність датчика м'якою тканиною змоченою в ізопропиловий спирт. **УВАГА!** Не допускайте потрапляння рідини до монітору!

### ***Використання***

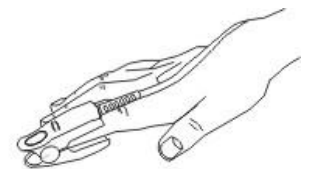
- 1) За допомогою верхньої та нижньої лапки розіжміть пластинки датчика та розмістіть рівно на палець **(А)**.
- 2) Провід датчика має йти вздовж руки **(С)**.
- 3) Підключіть датчик S0010A.
- 4) Перевіряйте датчик кожні 4 години.
- 5) Після використання, очистіть поверхність датчика та кабелі за допомогою тканини, змоченої в розчині 70% ізопропилового спирту. Якщо потрібен низький рівень дезинфекції використовуйте розчин 1:10.



(A)



(B)



(C)

### ***Характеристика***

С в е т о д і о д з довготою хвилі червонного спектру:660 н м

С в е т о д і о д з довжиною хвилі інфрачервоного спектру:  
880~940 н м